

Eric Carlsson föddes den 23 maj 1922 i Höja. Eric tog realexamen i Ängelholm 1939.

Han läste till Ingenjör i Göteborg, en två årig utbildning på Göteborgs tekniska Högskola.

Eric gjorde lumpen som signalist i Landskrona och skickades därefter till Östersund som signalist. Efter kriget åkte han tillbaka till Ängelholm och fick jobb på Malmö stads elverk.

1947 fick Eric anställning på SSA (Svenska Sockerfabriks AB) i Malmö. Flyttade till Stockholm för att arbeta som ritare på SSA.

1950 blev han förflyttad till Svedala för att arbeta på SSA och var under en kort period på sockerbruket i Landskrona.

Under sina år som anställd hos SSA arbeta han sidan om med sin bror Gösta Carlsson för att förverkliga deras dröm, att starta världens första pollenfabrik.

Hans fru, Britta Carlsson kommer ihåg åren då allt startade:

- Jag var uppe tre på morgnarna för att samla pollen och packa tabletter, säger Britta, som idag är 91 år.

1952 flyttade familjen tillbaka till Ängelholm och arbetet med pollenpreparaten fortsatte. 1953 invides pollenfabriken som producerade Cernelles produkter. Eric var då

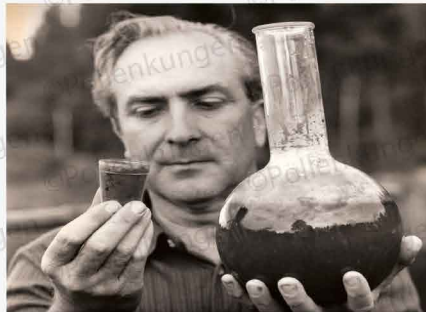
delägare med tio procent och började arbeta heltid på Cernelle som ingenjör/tekniker.

1963 lämnade Eric Cernelle och sålde sin del av aktierna till Gösta Carlsson. Eric fortsatte producera pollen till Cernelle under fem år genom bolaget Cama pollen AB. Eric fortsatte utveckla och uppfinna saker. Bland annat utvecklade han en tork som var avsedd för livsmedelsindustrin. Tekniken gjorde det möjligt att torka exempelvis blod, rötslam, mjölk, tomater med mera. ECAL Natekotorkaren kom att bli en internationell teknik som användes av bland annat Japan, Danmark, Frankrike, Ryssland, Venezuela med flera. Bolaget döptes till ECAL-NATEKO AB och hade sitt säte i Munka-Ljungby. Tekniken patenterades i mer än 60 länder. Eric och hans dotter Kerstin utvecklade en teknik för att konservera blommor, som Kerstin använder än idag.

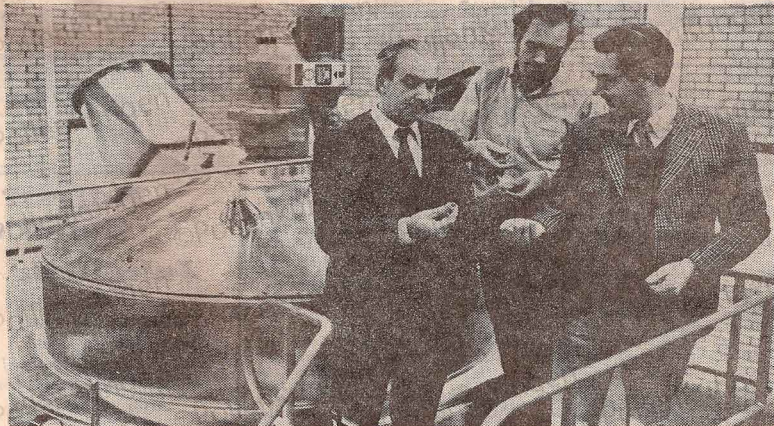
Den 27 oktober 2007 dog Eric Carlsson.

Eric var en naturmänniska som tyckte om växter, djur, miljö och vatten. Hans hobbies var astronomi och geologi.

Familj: Gift med Britta Carlsson, tidigare Ölund, född 1920. Döttrarna Kerstin Carlsson Gullvert, född 1946 och Eva Carlsson Toft, född 1956.



Pulver får originalsmak genom ny livsmedelstork



Direktör Eric Carlsson, uppfinnare och chef för ECAL-NATEKO AB i Munka Ljungby, tillsammans med sivilingenjör Arne Olofsson och tekniske direktören Ake L Möller framför en av företagets senaste tillverkade torkanläggningar avsedd för livsmedelsindustrin

Genom att starta en livsmedelstork som är avsedd för leverans till Nord- och Irland invigde landshövding Bengt Petri, Kristianstad, nya laboratorie- och kontorslokaler vid ECAL-NATEKO AB i Munka Ljungby på torsdagen.

Man kan tex torka gurka, melon och paprika som förvandlas till ett torrt pulver som ger originalsmaken när man tar det på tungan.

Uppfinnaren bakom verket, ingenjör Eric Carlsson, har arbetat fram sin torkanläggning i ett torp i skogen norr om Munka Ljungby. Nu får företaget nya laboratorier i en byggnad med den skånska längans karaktär. Miljön är nämligen en viktig faktor i Carlssons tänkande.

Petri betonade miljömöjligheterna i sitt tal och nämnde den stora slamtorkanläggning som fn byggs vid Ryaverken nra Göteborg. Där kan man genom att elda med torrt slam spara olja som bränsle. Denna anläggning är än så länge

unik genom sitt slutna system, som kan byggas in mitt i ett bostads kvarter utan risk för luktobehag.

Tekniske direktören Ake L Möller pekade på uppfinningens mångsidighet — utom rötslams-torkning även torkning av djurblod för proteintillverkning, torkning av livsmedel, kemikalier, rökgasrening, samt utnyttjande av överskottsenergi i den spillvärme som släpps ut från industrier, värmekraftverk och soptörbränningsanläggningar.

Innelligande order för det närmaste året uppgår till ca 12 miljoner. Samarbetet pågår med bl a Svenska Fläktfabriken, Stenberg-Flygt och Regal Food. Samarbets-

avtal med företaget i Europa är klara eller under utarbetande. Stort intresse för samarbete föreligger även från Nord- och Sydamerika, Japan och Sydafrika. Även öststaterna har visat intresse för metoden.

Företaget har redan exporterat två anläggningar till Danmark, en till Frankrike samt två till Irland.

Bland gästerna vid invigningen märktes bl a näringsrådet i L-länet som aktivt förmedlat kontakter till företaget för produktionen av de 10 anläggningar som hittills levererats och de 25 som är på väg.

Även representanter för företaget i Japan hade tagit sig till Munka Ljungby.